

**Филиал федерального государственного  
бюджетного учреждения «Федеральная  
кадастровая палата Федеральной службы  
государственной регистрации, кадастра и  
картографии» по Республике Коми**

---

ОГРН 1027700485757, ИНН 7705401340  
тел.: (8212) 40-95-20  
e-mail: [filial@11.kadastr.ru](mailto:filial@11.kadastr.ru)

**ДОКУМЕНТАЦИЯ ПО ПЛАНИРОВКЕ ТЕРРИТОРИИ  
ПРОЕКТ МЕЖЕВАНИЯ ТЕРРИТОРИИ**  
кадастрового квартала 11:05:0108001  
г. Сыктывкар

**Муниципальный контракт:** № 0307200030622001094 от 18.07.2022

**Заказчик:** Управление архитектуры, городского строительства и землепользования администрации муниципального образования городского округа «Сыктывкар»

Директор филиала

\_\_\_\_\_ Зин Л.П.

г. Сыктывкар  
2022

## СОДЕРЖАНИЕ

№ п/п	Наименование	Стр.
<b>ОСНОВНАЯ ЧАСТЬ</b>		
	<b>ТЕКСТОВАЯ ЧАСТЬ</b>	
1	Введение	3
2	Перечень и сведения о площади образуемых земельных участков (способы их образования), видах их разрешенного использования	6
3	Перечень и сведения о площади образуемых земельных участков, которые будут отнесены к территориям общего пользования или имуществу общего пользования	9
4	Перечень и сведения о площади уточняемых (изменяемых) земельных участков	10
5	Сведения о границах территории, в отношении которой утвержден проект межевания	14
<b>МАТЕРИАЛЫ ПО ОБОСНОВАНИЮ</b>		
	<b>ГРАФИЧЕСКАЯ ЧАСТЬ</b>	
6	Чертеж межевания территории	17
7	Чертеж материалов по обоснованию проекта межевания территории	18
	<b>ПРИЛОЖЕНИЕ</b>	
1	Постановление администрации муниципального образования городского округа «Сыктывкар» от 29.09.2022 № 9/3107 «О подготовке документации по межеванию территории в кадастровых кварталах»	24

## ОСНОВНАЯ ЧАСТЬ

### **1.ВВЕДЕНИЕ**

Проект межевания территории кадастрового квартала 11:05:0108001 в городе Сыктывкаре выполнен на основании:

- муниципального контракта № 0307200030622001094 от 18.07.2022;
- постановление администрации муниципального образования городского округа «Сыктывкар» от 29.09.2022 № 9/3107 «О подготовке документации по межеванию территории в кадастровых кварталах».

В соответствии со статьей 43 Градостроительного кодекса Российской Федерации подготовка проекта межевания территории осуществляется применительно к территории, расположенной в границах одного или нескольких смежных элементов планировочной структуры, границах определенной правилами землепользования и застройки территориальной зоны, и границах установленной схемой территориального планирования муниципального района, генеральным планом сельского поселения.

Основная задача проекта - это определение местоположения границ образуемых земельных участков. При формировании земельных участков необходимо учитывать внесенные сведения в единый государственный реестр невидимости.

Проект межевания территории в границах кадастрового квартала 11:05:0108001 в Сыктывкаре разработан на основании:

- документов территориального планирования;
- правил землепользования и застройки муниципального образования городского округа «Сыктывкар» утвержденных решением Совета МО ГО «Сыктывкар» от 30.04.2010 № 31/04-560;
- генерального плана муниципального образования городского округа «Сыктывкар», утвержденного решением Совета муниципального образования городского округа «Сыктывкар» от 11.12.2009 № 26/12-482;
- норм градостроительного проектирования;
- требований технических регламентов и сводов правил, с учетом границ территорий объектов культурного наследия, включенных в единый государственный реестр объектов культурного наследия (памятников истории и культуры) народов Российской Федерации, границ территорий выявленных объектов культурного наследия, границ зон с особыми условиями использования территорий.

Проект межевания территории разработан на топографической основе, выполненной в октябре 2022.

Проектом межевания территории предусмотрено:

- образование 38 земельных участков путем образования из земель, государственная собственность на которые не разграничена;
- 58 земельных участков путем исправления реестровой ошибки.

Комиссией по проведению публичных слушаний было принято решение о формировании под зданием с кадастровым номером 11:05:0108001:723 земельного участка :ЗУ10 площадью 741 кв.м. Границы данного образуемого земельного участка пересекают границы территориальных зон «Зона делового, общественного и коммерческого назначения (О-1)» и «Зона парков, скверов, садов, бульваров (Р-1)», что противоречит ч.7 ст.11.9 Земельного кодекса Российской Федерации. Данное обстоятельство будет являться основанием для изменения сведений о местоположении границ указанных территориальных зон с учетом сведений о местоположении границ образуемого земельного участка :ЗУ10 (проведение указанных мероприятий запланировано органом местного самоуправления на 2023 год).

Доступ к образуемым земельным участкам обеспечивается посредством следующих земельных участков:

- :ЗУ1 - земли общего пользования;
- :ЗУ2 - земли общего пользования;
- :ЗУ3 - земли общего пользования;
- :ЗУ4 - земли общего пользования;
- :ЗУ5 - земли общего пользования;
- :ЗУ6 - земли общего пользования;
- :ЗУ7 - земли общего пользования;
- :ЗУ9 - земли общего пользования;
- :ЗУ10 - :ЗУ5;
- :ЗУ11 - :ЗУ5;
- :ЗУ12 - :ЗУ2;
- :ЗУ13 - :ЗУ4;
- :ЗУ14 - :ЗУ5;
- :ЗУ15 - :ЗУ3;
- :ЗУ16 - земли общего пользования;
- :ЗУ17 - земли общего пользования;
- :ЗУ18 - земли общего пользования;
- :ЗУ19 - земли общего пользования;
- :ЗУ20 - земли общего пользования;
- :ЗУ21 - земли общего пользования;
- :ЗУ22 - земли общего пользования;
- :ЗУ23 - земли общего пользования;
- :ЗУ24 - земли общего пользования;
- :ЗУ25 - :ЗУ6;
- :ЗУ26 - земли общего пользования;
- :ЗУ27 - земли общего пользования;
- :ЗУ28 - земли общего пользования;
- :ЗУ29 - земли общего пользования;

:ЗУ30 - земли общего пользования;  
:ЗУ31 - земли общего пользования;  
:ЗУ32 - земли общего пользования;  
:ЗУ33 - земли общего пользования;  
:ЗУ34 - земли общего пользования;  
:ЗУ35 - земли общего пользования;  
:ЗУ36 - земли общего пользования;  
:ЗУ37 - земли общего пользования;  
:ЗУ38 - земли общего пользования;  
:ЗУ39 - :ЗУ3.

В соответствии с Правилами землепользования и застройки муниципального образования городского округа «Сыктывкар» утвержденных решением Совета МО ГО «Сыктывкар» от 30.04.2010 № 31/04-560 рассматриваемая территория расположена в границах следующих территориальных зон:

-«Зона парков, скверов, садов, бульваров (Р-1)».  
-«Зона делового, общественного и коммерческого назначения (О-1)»;  
-«Иные зоны (ПР)»;  
-«Зона застройки индивидуальными жилыми домами (Ж-4)»;  
-«Зона улично-дорожной сети (ИТ-2.5)».

Проект межевания территории выполнен в местной системе координат, принятой для ведения Единого государственного реестра недвижимости на территории г. Сыктывкар.

Площадь территории, на которую разработан проект межевания, составляет 251 га.

## 2. ПЕРЕЧЕНЬ И СВЕДЕНИЯ О ПЛОЩАДИ ОБРАЗУЕМЫХ ЗЕМЕЛЬНЫХ УЧАСТКОВ (СПОСОБЫ ИХ ОБРАЗОВАНИЯ) ВИДАХ ИХ РАЗРЕШЕННОГО ИСПОЛЬЗОВАНИЯ

В настоящем разделе текстовой части проекта межевания территории отображена информация об образуемых земельных участках, в том числе, о площади и способе образования, а также о видах их разрешенного использования. Указанная информация представлена в Таблице 1.

Виды разрешенного использования образуемых земельных участков определены в соответствии с Правилами землепользования и застройки муниципального образования городского округа «Сыктывкар» утвержденных решением Совета МО ГО «Сыктывкар» от 30.04.2010 № 31/04-560.

Таблица 1

Перечень образуемых земельных участков

Условный номер земельного участка	Категория земель	Вид разрешенного использования земельного участка	Код по классификации	Площадь земельного участка, кв.м.	Способ образования земельного участка
:ЗУ9	Земли населенных пунктов	Для индивидуального жилищного строительства	2.1	1481	Образование из земель, государственная собственность на которые не разграничена
:ЗУ10	Земли населенных пунктов	Для индивидуального жилищного строительства	2.1	741	Образование из земель, государственная собственность на которые не разграничена
:ЗУ11	Земли населенных пунктов	Для индивидуального жилищного строительства	2.1	924	Образование из земель, государственная собственность на которые не разграничена
:ЗУ12	Земли населенных пунктов	Малоэтажная многоквартирная жилая застройка	2.1.1	2725	Образование из земель, государственная собственность на которые не разграничена
:ЗУ13	Земли населенных пунктов	Для индивидуального жилищного строительства	2.1	1765	Образование из земель, государственная собственность на которые не разграничена
:ЗУ14	Земли населенных пунктов	Для индивидуального жилищного строительства	2.1	982	Образование из земель, государственная собственность на которые не разграничена
:ЗУ15	Земли населенных пунктов	Малоэтажная многоквартирная жилая застройка	2.1.1	1309	Образование из земель, государственная собственность на которые не разграничена
:ЗУ16	Земли населенных пунктов	Для индивидуального жилищного строительства	2.1	748	Образование из земель, государственная собственность на которые не разграничена
:ЗУ17	Земли населенных пунктов	Для индивидуального жилищного строительства	2.1	779	Образование из земель, государственная собственность на которые не разграничена

Условный номер земельного участка	Категория земель	Вид разрешенного использования земельного участка	Код по классификатору	Площадь земельного участка, кв.м.	Способ образования земельного участка
:ЗУ18	Земли населенных пунктов	Малоэтажная многоквартирная жилая застройка	2.1.1	1237	Образование из земель, государственная собственность на которые не разграничена
:ЗУ19	Земли населенных пунктов	Для индивидуального жилищного строительства	2.1	1650	Образование из земель, государственная собственность на которые не разграничена
:ЗУ20	Земли населенных пунктов	Малоэтажная многоквартирная жилая застройка	2.1.1	941	Образование из земель, государственная собственность на которые не разграничена
:ЗУ21	Земли населенных пунктов	Малоэтажная многоквартирная жилая застройка	2.1.1	804	Образование из земель, государственная собственность на которые не разграничена
:ЗУ22	Земли населенных пунктов	Малоэтажная многоквартирная жилая застройка	2.1.1	1319	Образование из земель, государственная собственность на которые не разграничена
:ЗУ23	Земли населенных пунктов	Для индивидуального жилищного строительства	2.1	297	Образование из земель, государственная собственность на которые не разграничена
:ЗУ24	Земли населенных пунктов	Для индивидуального жилищного строительства	2.1	525	Образование из земель, государственная собственность на которые не разграничена
:ЗУ25	Земли населенных пунктов	Малоэтажная многоквартирная жилая застройка	2.1.1	1669	Образование из земель, государственная собственность на которые не разграничена
:ЗУ26	Земли населенных пунктов	Малоэтажная многоквартирная жилая застройка	2.1.1	927	Образование из земель, государственная собственность на которые не разграничена
:ЗУ27	Земли населенных пунктов	Малоэтажная многоквартирная жилая застройка	2.1.1	1270	Образование из земель, государственная собственность на которые не разграничена
:ЗУ28	Земли населенных пунктов	Малоэтажная многоквартирная жилая застройка	2.1.1	1348	Образование из земель, государственная собственность на которые не разграничена
:ЗУ29	Земли населенных пунктов	Малоэтажная многоквартирная жилая застройка	2.1.1	1606	Образование из земель, государственная собственность на которые не разграничена
:ЗУ30	Земли населенных пунктов	Для индивидуального жилищного строительства	2.1	452	Образование из земель, государственная собственность на которые не разграничена

Условный номер земельного участка	Категория земель	Вид разрешенного использования земельного участка	Код по классификации	Площадь земельного участка, кв.м.	Способ образования земельного участка
:ЗУ31	Земли населенных пунктов	Для индивидуального жилищного строительства	2.1	1082	Образование из земель, государственная собственность на которые не разграничена
:ЗУ32	Земли населенных пунктов	Для индивидуального жилищного строительства	2.1	384	Образование из земель, государственная собственность на которые не разграничена
:ЗУ33	Земли населенных пунктов	Малоэтажная многоквартирная жилая застройка	2.1.1	1000	Образование из земель, государственная собственность на которые не разграничена
:ЗУ34	Земли населенных пунктов	Малоэтажная многоквартирная жилая застройка	2.1.1	555	Образование из земель, государственная собственность на которые не разграничена
:ЗУ35	Земли населенных пунктов	Малоэтажная многоквартирная жилая застройка	2.1.1	813	Образование из земель, государственная собственность на которые не разграничена
:ЗУ36	Земли населенных пунктов	Малоэтажная многоквартирная жилая застройка	2.1.1	1165	Образование из земель, государственная собственность на которые не разграничена
:ЗУ37	Земли населенных пунктов	Малоэтажная многоквартирная жилая застройка	2.1.1	853	Образование из земель, государственная собственность на которые не разграничена
:ЗУ38	Земли населенных пунктов	Малоэтажная многоквартирная жилая застройка	2.1.1	683	Образование из земель, государственная собственность на которые не разграничена

### 3. ПЕРЕЧЕНЬ И СВЕДЕНИЯ О ПЛОЩАДИ ОБРАЗУЕМЫХ ЗЕМЕЛЬНЫХ УЧАСТКОВ, КОТОРЫЕ БУДУТ ОТНЕСЕНЫ К ТЕРРИТОРИЯМ ОБЩЕГО ПОЛЬЗОВАНИЯ ИЛИ ИМУЩЕСТВУ ОБЩЕГО ПОЛЬЗОВАНИЯ

Таблица 2

Перечень образуемых земельных участков  
общего пользования

Условный номер земельного участка	Категория земель	Вид разрешенного использования земельного участка	Код по классификатору	Площадь земельного участка, кв.м.	Способ образования земельного участка
:ЗУ1	Земли населенных пунктов	Улично-дорожная сеть	12.0.1	2167	Образование из земель, государственная собственность на которые не разграничена
:ЗУ2	Земли населенных пунктов	Улично-дорожная сеть	12.0.1	7006	Образование из земель, государственная собственность на которые не разграничена
:ЗУ3	Земли населенных пунктов	Улично-дорожная сеть	12.0.1	3729	Образование из земель, государственная собственность на которые не разграничена
:ЗУ4	Земли населенных пунктов	Улично-дорожная сеть	12.0.1	9469	Образование из земель, государственная собственность на которые не разграничена
:ЗУ5	Земли населенных пунктов	Улично-дорожная сеть	12.0.1	9958	Образование из земель, государственная собственность на которые не разграничена
:ЗУ6	Земли населенных пунктов	Улично-дорожная сеть	12.0.1	2867	Образование из земель, государственная собственность на которые не разграничена
:ЗУ7	Земли населенных пунктов	Улично-дорожная сеть	12.0.1	1865	Образование из земель, государственная собственность на которые не разграничена

:ЗУ39	Земли населенных пунктов	Благоустройство территории	12.0.2	3700	Образование из земель, государственная собственность на которые не разграничена
-------	--------------------------	----------------------------	--------	------	---

#### **4.ПЕРЕЧЕНЬ И СВЕДЕНИЯ О ПЛОЩАДИ УТОЧНЯЕМЫХ (ИЗМЕНЯЕМЫХ) ЗЕМЕЛЬНЫХ УЧАСТКОВ**

Проектом межевания территории предусматривается только уточнение земельных участков путем выявления реестровой ошибки. Указанная информация представлена в Таблице 3.

Таблица 3

Перечень изменяемых земельных участков,  
путем выявления реестровой ошибки

Кадастровый номер земельного участка	Адрес (местоположение) участка	Площадь земельного участка по сведениям ЕГРН, кв.м.	Площадь земельного участка, кв.м.	Наименование вида использования земельного участка
11:05:0108001:4	Российская Федерация, Республика Коми, городской округ Сыктывкар, г. Сыктывкар, ул. Заливная, 2	660	665	Под жилую застройку — индивидуальную: для обслуживания жилого дома
11:05:0108001:8	Российская Федерация, Республика Коми, городской округ Сыктывкар, г. Сыктывкар, ул. Судоходная, 5	635	594	Под жилую застройку — индивидуальную: для обслуживания жилого дома
11:05:0108001:22	Российская Федерация, Республика Коми, городской округ Сыктывкар, г. Сыктывкар, ул. Судоходная, 29	676	690	Для индивидуального жилищного строительства
11:05:0108001:23	Российская Федерация, Республика Коми, городской округ Сыктывкар, г. Сыктывкар, ул. Сплавная, 22	1500	1502	Под жилую застройку — индивидуальную: для обслуживания жилого дома
11:05:0108001:33	Российская Федерация, Республика Коми, городской округ Сыктывкар, г. Сыктывкар, ул. Озерная, 16	1730	1776	Для обслуживания надземной тепловой сети
11:05:0108001:35	Российская Федерация, Республика Коми, городской округ Сыктывкар, г. Сыктывкар, ул. Судоходная, 28	1521	1508	Для обслуживания жилого дома
11:05:0108001:37	Российская Федерация, Республика Коми, городской округ Сыктывкар, г. Сыктывкар, ул. Сплавная, 5	984	1019	Для обслуживания жилого дома
11:05:0108001:38	Российская Федерация, Республика Коми, городской округ Сыктывкар, г. Сыктывкар, ул. Заливная, 11	600	607	Под жилую застройку — индивидуальную: для обслуживания жилого дома
11:05:0108001:39	Российская Федерация, Республика Коми, городской округ Сыктывкар, г. Сыктывкар, ул. Судоходная, 2	905	916	Под жилую застройку — индивидуальную
11:05:0108001:44	Российская Федерация, Республика Коми, городской округ Сыктывкар, г. Сыктывкар, ул. Судоходная, 13	1285	1268	Под жилую застройку - индивидуальную
11:05:0108001:45	Российская Федерация, Республика Коми, городской округ Сыктывкар, г. Сыктывкар, ул. Судоходная, 14	1242	1345	Для обслуживания индивидуального жилого дома
11:05:0108001:46	Российская Федерация, Республика Коми, городской округ Сыктывкар, г. Сыктывкар, ул. Судоходная, 17	1040	1120	Под жилую застройку - индивидуальную
11:05:0108001:49	Российская Федерация, Республика Коми, городской округ Сыктывкар, г. Сыктывкар, ул. Судоходная, 21	708	778	Под жилую застройку - индивидуальную
11:05:0108001:51	Российская Федерация, Республика Коми, городской округ Сыктывкар, г. Сыктывкар, ул. Судоходная, 21	710	740	Для индивидуального жилищного строительства

Кадастровый номер земельного участка	Адрес (местоположение) участка	Площадь земельного участка по сведениям ЕГРН, кв.м.	Площадь земельного участка, кв.м.	Наименование вида использования земельного участка
11:05:0108001:54	Российская Федерация, Республика Коми, городской округ Сыктывкар, г. Сыктывкар, ул. Судоходная, 32	1531	1667	Для обслуживания жилого дома
11:05:0108001:55	Российская Федерация, Республика Коми, городской округ Сыктывкар, г. Сыктывкар, ул. Судоходная, 36	952	947	Для обслуживания жилого дома
11:05:0108001:56	Российская Федерация, Республика Коми, городской округ Сыктывкар, г. Сыктывкар, ул. Судоходная, 40	1053	994	Под жилую застройку - индивидуальную
11:05:0108001:58	Российская Федерация, Республика Коми, городской округ Сыктывкар, г. Сыктывкар, ул. Судоходная, 50	1423	1415	Для обслуживания индивидуального жилого дома
11:05:0108001:59	Российская Федерация, Республика Коми, городской округ Сыктывкар, г. Сыктывкар, ул. Судоходная, 54	1567	1589	Под жилую застройку - индивидуальную
11:05:0108001:60	Российская Федерация, Республика Коми, городской округ Сыктывкар, г. Сыктывкар, ул. Судоходная, 58	1764	1743	Для обслуживания индивидуального жилого дома
11:05:0108001:64	Российская Федерация, Республика Коми, городской округ Сыктывкар, г. Сыктывкар, ул. Судоходная, 76	1730	1752	Для индивидуального жилищного строительства (индивидуальный жилой дом)
11:05:0108001:68	Российская Федерация, Республика Коми, городской округ Сыктывкар, г. Сыктывкар, ул. Судоходная, 86	2974	2967	Под жилую застройку - индивидуальную
11:05:0108001:69	Российская Федерация, Республика Коми, городской округ Сыктывкар, г. Сыктывкар, ул. Судоходная, 88	1797	1975	Под жилую застройку - индивидуальную
11:05:0108001:83	Российская Федерация, Республика Коми, городской округ Сыктывкар, г. Сыктывкар, ул. Сплавная, 3	1430	1477	Под жилую застройку - индивидуальную
11:05:0108001:85	Российская Федерация, Республика Коми, городской округ Сыктывкар, г. Сыктывкар, ул. Сплавная, 9	1046	1091	Под жилую застройку - индивидуальную
11:05:0108001:86	Российская Федерация, Республика Коми, городской округ Сыктывкар, г. Сыктывкар, ул. Сплавная, 10	739	781	Под жилую застройку - индивидуальную
11:05:0108001:87	Российская Федерация, Республика Коми, городской округ Сыктывкар, г. Сыктывкар, ул. Сплавная, 13	1028	1041	Для обслуживания жилого дома
11:05:0108001:88	Российская Федерация, Республика Коми, городской округ Сыктывкар, г. Сыктывкар, ул. Сплавная, 15	1076	1152	Под жилую застройку - индивидуальную

Кадастровый номер земельного участка	Адрес (местоположение) участка	Площадь земельного участка по сведениям ЕГРН, кв.м.	Площадь земельного участка, кв.м.	Наименование вида использования земельного участка
11:05:0108001:92	Российская Федерация, Республика Коми, городской округ Сыктывкар, г. Сыктывкар, ул. Сплавная, 12	968	999	Для обслуживания индивидуального жилого дома
11:05:0108001:97	Российская Федерация, Республика Коми, городской округ Сыктывкар, г. Сыктывкар, ул. Сплавная, 32	1390	1444	Под жилую застройку - индивидуальную
11:05:0108001:104	Российская Федерация, Республика Коми, городской округ Сыктывкар, г. Сыктывкар, ул. Сплавная, 54	1256	1376	Под жилую застройку - индивидуальную
11:05:0108001:105	Российская Федерация, Республика Коми, городской округ Сыктывкар, г. Сыктывкар, ул. Сплавная, 56	1697	1800	Под жилую застройку - индивидуальную
11:05:0108001:106	Российская Федерация, Республика Коми, городской округ Сыктывкар, г. Сыктывкар, ул. Сплавная, 58	1153	1247	Для обслуживания жилого дома
11:05:0108001:118	Российская Федерация, Республика Коми, городской округ Сыктывкар, г. Сыктывкар, ул. Заливная, 3	1148	1155	Для обслуживания индивидуального жилого дома
11:05:0108001:133	Российская Федерация, Республика Коми, городской округ Сыктывкар, г. Сыктывкар, ул. Озерная, 22	1793	1950	Под жилую застройку - малоэтажную
11:05:0108001:139	Российская Федерация, Республика Коми, городской округ Сыктывкар, г. Сыктывкар, ул. Заливная, 11	342	375	Для обслуживания жилого дома
11:05:0108001:140	Российская Федерация, Республика Коми, городской округ Сыктывкар, г. Сыктывкар, ул. Судоходная, 70	1239	1244	Для обслуживания индивидуального жилого дома
11:05:0108001:145	Российская Федерация, Республика Коми, городской округ Сыктывкар, г. Сыктывкар, ул. Заливная, 11/1	707	708	Для обслуживания жилого дома
11:05:0108001:148	Российская Федерация, Республика Коми, городской округ Сыктывкар, г. Сыктывкар, ул. Заливная, 14	1642	1672	Для обслуживания жилого дома
11:05:0108001:149	Российская Федерация, Республика Коми, городской округ Сыктывкар, г. Сыктывкар, ул. Озерная, 42	1859	1918	Для обслуживания жилого дома
11:05:0108001:158	Российская Федерация, Республика Коми, городской округ Сыктывкар, г. Сыктывкар, ул. Судоходная, 18	2000	1985	Для обслуживания жилого дома
11:05:0108001:160	Российская Федерация, Республика Коми, городской округ Сыктывкар, г. Сыктывкар, ул. Сплавная, 20	1583	1572	Для обслуживания индивидуального жилого дома

Кадастровый номер земельного участка	Адрес (местоположение) участка	Площадь земельного участка по сведениям ЕГРН, кв.м.	Площадь земельного участка, кв.м.	Наименование вида использования земельного участка
11:05:0108001:166	Российская Федерация, Республика Коми, городской округ Сыктывкар, г. Сыктывкар, ул. Заливная, 1/1	501	550	Для обслуживания индивидуального жилого дома
11:05:0108001:168	Российская Федерация, Республика Коми, городской округ Сыктывкар, г. Сыктывкар, ул. Судоходная, 56	1586	1545	Для обслуживания индивидуального жилого дома
11:05:0108001:613	Российская Федерация, Республика Коми, городской округ Сыктывкар, г. Сыктывкар, ул. Сплавная, 11	1070	1091	Для обслуживания индивидуального жилого дома
11:05:0108001:614	Российская Федерация, Республика Коми, городской округ Сыктывкар, г. Сыктывкар, ул. Перевозная, 8	2000	2151	Для обслуживания индивидуального жилого дома
11:05:0108001:615	Российская Федерация, Республика Коми, городской округ Сыктывкар, г. Сыктывкар, ул. Озерная, 13	841	925	Для обслуживания индивидуального жилого дома
11:05:0108001:617	Российская Федерация, Республика Коми, городской округ Сыктывкар, г. Сыктывкар, ул. Судоходная, 38	1119	1095	Для обслуживания индивидуального жилого дома
11:05:0108001:618	Российская Федерация, Республика Коми, городской округ Сыктывкар, г. Сыктывкар, ул. Водника, 22/1	1200	1254	Для обслуживания индивидуального жилого дома
11:05:0108001:630	Российская Федерация, Республика Коми, городской округ Сыктывкар, г. Сыктывкар, ул. Водника, 16	1014	1019	Для обслуживания индивидуального жилого дома
11:05:0108001:637	Российская Федерация, Республика Коми, городской округ Сыктывкар, г. Сыктывкар, ул. Водника, 22	1143	1194	Для обслуживания индивидуального жилого дома
11:05:0108001:689	Российская Федерация, Республика Коми, городской округ Сыктывкар, г. Сыктывкар, ул. Судоходная, 12	1110	1179	Для обслуживания индивидуального жилого дома
11:05:0108001:708	Российская Федерация, Республика Коми, городской округ Сыктывкар, г. Сыктывкар, ул. Сплавная, 18	1382	1431	Для обслуживания индивидуального жилого дома
11:05:0108001:734	Российская Федерация, Республика Коми, городской округ Сыктывкар, г. Сыктывкар	43339	45033	Для автомобильного транспорта
11:05:0108001:735	Российская Федерация, Республика Коми, городской округ Сыктывкар, г. Сыктывкар, ул. Судоходная, 27	1036	1075	Для индивидуального жилищного строительства (индивидуальный жилой дом)
11:05:0108001:879	Российская Федерация, Республика Коми, городской округ Сыктывкар, г. Сыктывкар, ул. Водника	662	665	Для обслуживания жилого дома

Кадастровый номер земельного участка	Адрес (местоположение) участка	Площадь земельного участка по сведениям ЕГРН, кв.м.	Площадь земельного участка, кв.м.	Наименование вида использования земельного участка
11:05:0108001:880	Российская Федерация, Республика Коми, городской округ Сыктывкар, г. Сыктывкар, ул. Водника	810	824	Для обслуживания жилого дома
11:05:0108001:883	Российская Федерация, Республика Коми, городской округ Сыктывкар, г. Сыктывкар	660	644	Под выстроенный дом

## **5.СВЕДЕНИЯ О ГРАНИЦАХ ТЕРРИТОРИИ, В ОТНОШЕНИИ КОТОРОЙ УТВЕРЖДЕН ПРОЕКТ МЕЖЕВАНИЯ**

Таблица 4

Имя точки	X, м	Y, м
11:05:0108001		
1	631437,12	4442970,63
2	631351,92	4443091,12
3	631356,35	4443389,1
4	631359,89	4443627,46
5	631627,64	4443786,59
6	631611,41	4444594,78
7	631612,45	4444596,03
8	631657,08	4444658,08
9	631711,37	4444733,33
10	631830,05	4444816,78
11	631841,36	4444824,74
12	631955,52	4444922,09
13	632013,58	4445008,61
14	632104,53	4445144,14
15	632202,4	4445360,66
16	632098,39	4445544,75
17	631729,69	4445498,47
18	631649,33	4445488,23
19	631675,25	4445331
20	631675,18	4445193,08
21	631641,1	4445072,51
22	631577,38	4444908,06
23	631499,6	4444736,24
24	631409,73	4444578,34
25	631300,86	4444427,8
26	631177,8	4444326,86
27	631027,4	4444236,22
28	630881,61	4444167,59
29	630731,68	4444129,7
30	630246,37	4444025,28

Имя точки	X, м	Y, м
11:05:0108001		
31	630105,5	4444006,91
32	629963,26	4443967,28
33	629809,31	4443907,72
34	629634,11	4443812,62
35	629564,46	4443762,42
36	629503,24	4443691,67
37	629459,67	4443624,1
38	629433,45	4443539,62
39	629432,74	4443491,69
40	629465,57	4443400,19
41	629530	4443301,04
42	629629,15	4443207,85
43	629797,69	4443158,27
44	630061,64	4443105,49
45	630656,27	4443015,51
46	631276,29	4442889,39
47	631544,37	4442936,53

## **МАТЕРИАЛЫ ПО ОБОСНОВАНИЮ**

Материалы по обоснованию проекта межевания территории включают в себя чертежи, на которых отображаются:

- 1) границы земельных участков (уточняемых, образуемых и изменяемых);
- 2) границы территориальных зон;
- 3) красные линии.

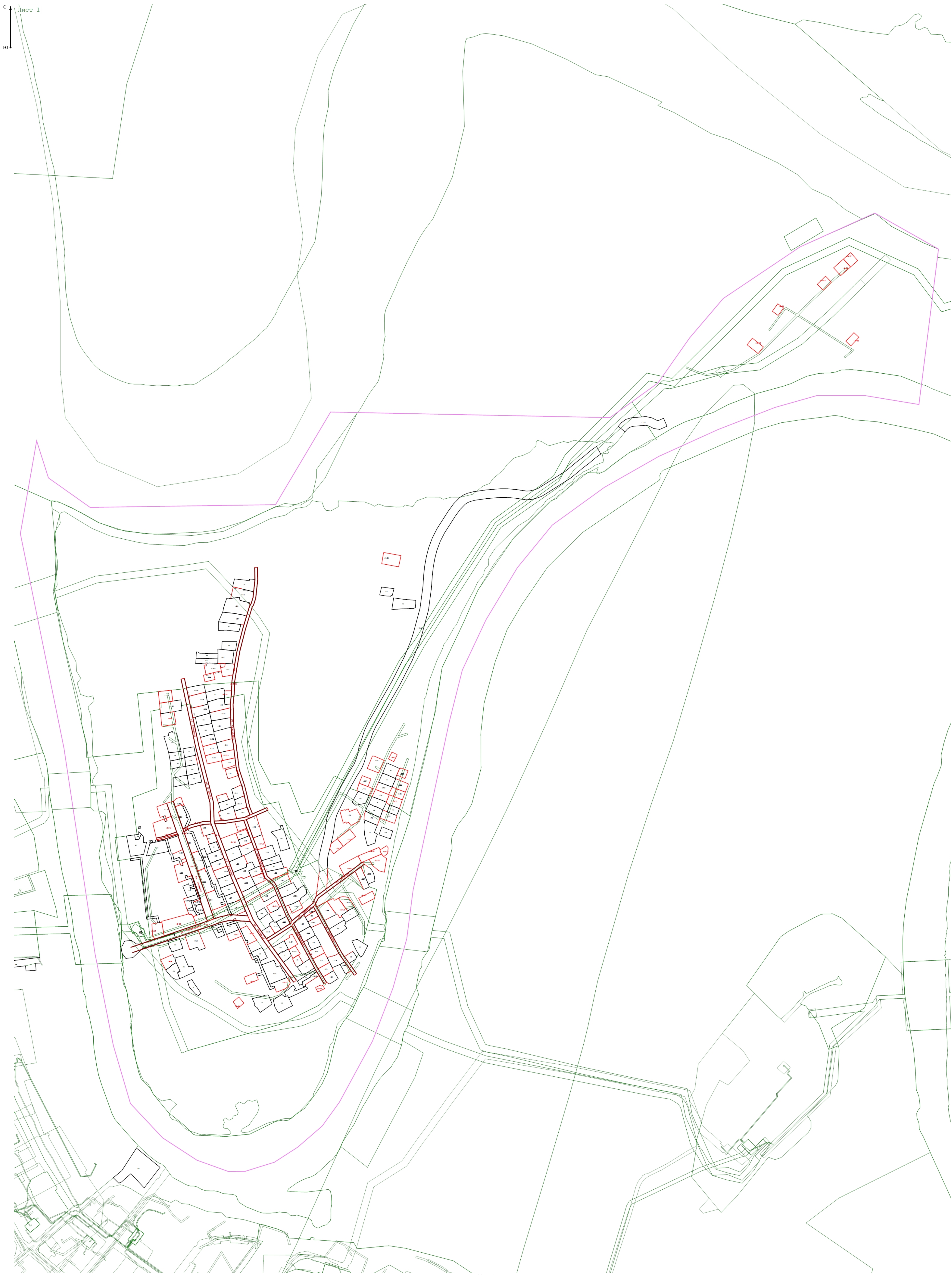
В границах указанной территории особо охраняемые природные территории (ООПТ) местного и регионального значения, а также зоны охраны объектов культурного наследия и защитные зоны объектов культурного наследия отсутствуют.

В границах проектируемой территории, определенной проектом межевания территории, имеются следующие зоны с особыми условиями использования территорий:

- Приаэродромная территория аэропорта Сыктывкар. Третья подзона. (11:00-6.45);
- Приаэродромная территория аэропорта Сыктывкар. Четвертая подзона. (11:05-6.4112);

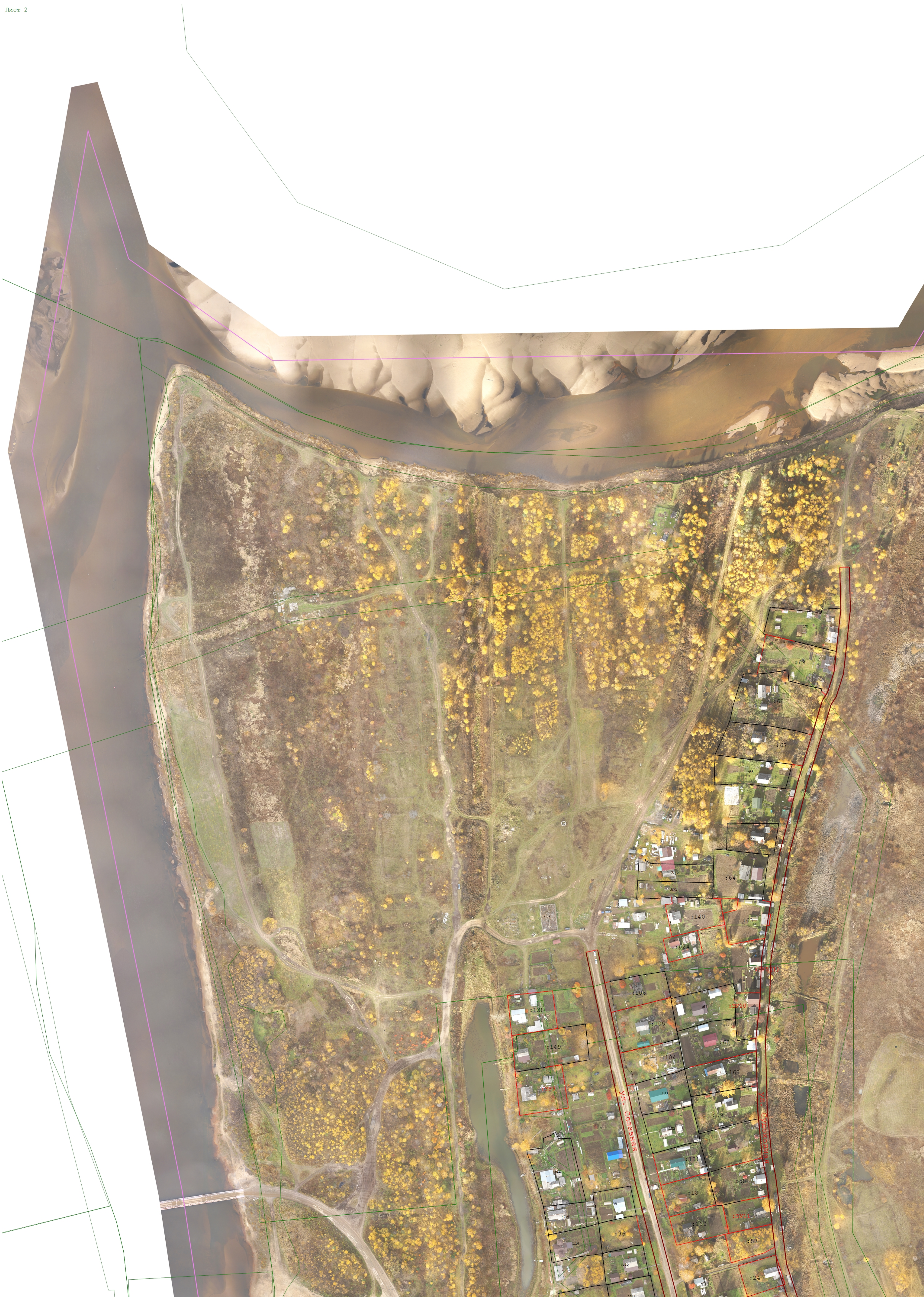
- Приаэродромная территория аэропорта Сыктывкар. Шестая подзона. (11:00-6.47);
- Приаэродромная территория аэропорта Сыктывкар (11:00-6.44)
- Приаэродромная территория аэропорта Сыктывкар. Пятая подзона. (11:00-6.48).

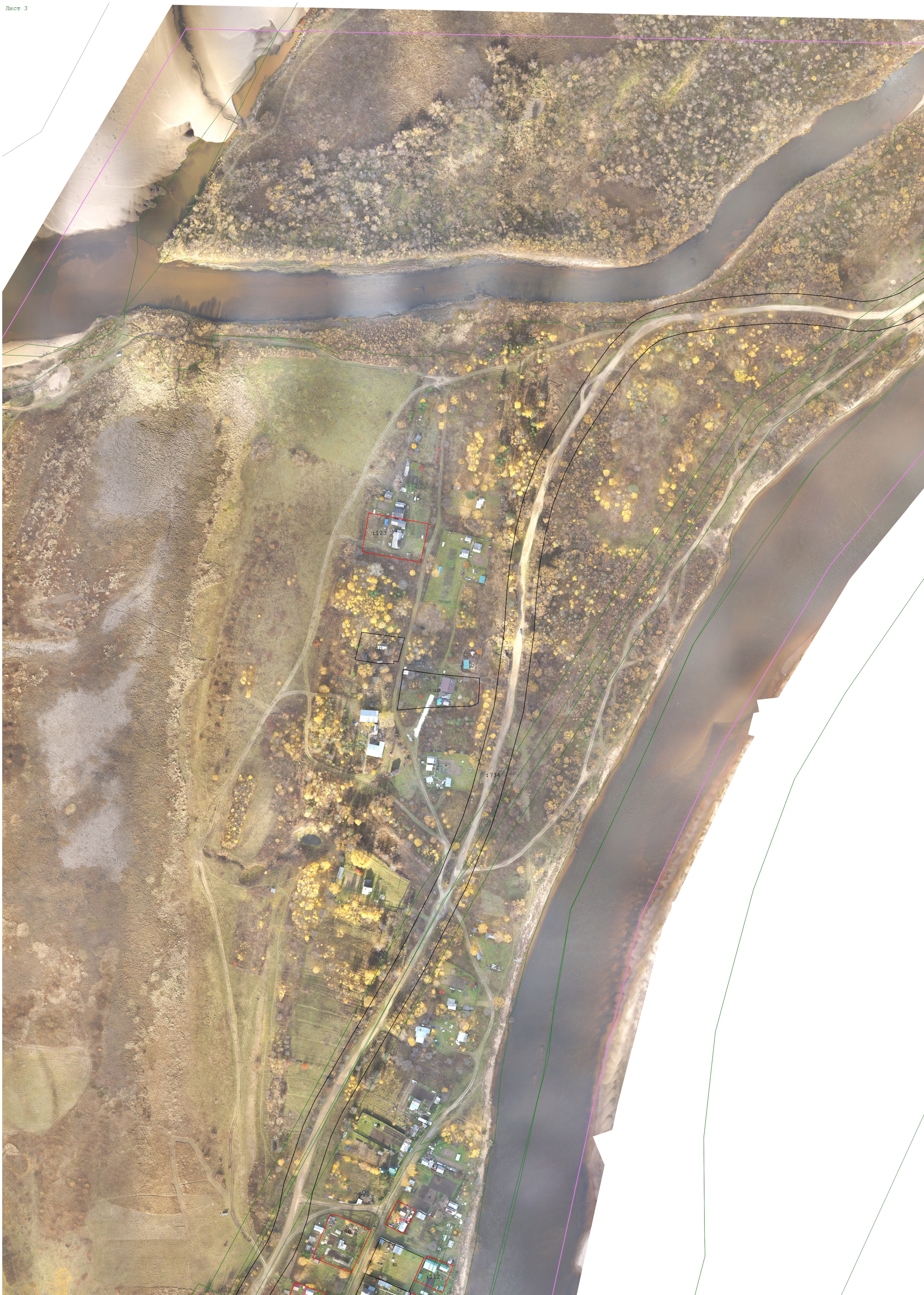
Документация по планировке территории не предусматривает установление зон действия публичных сервитутов.



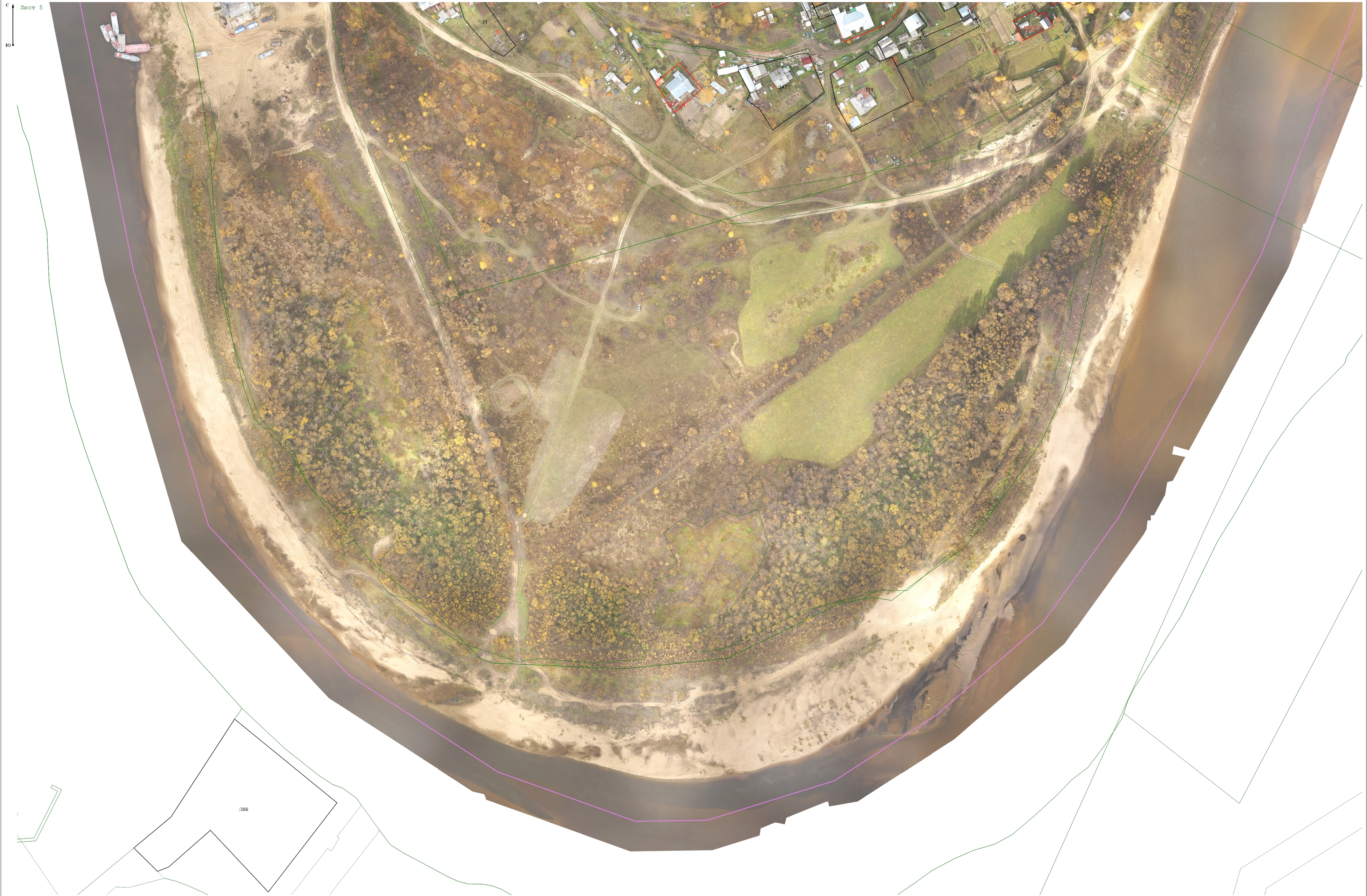
Масштаб 1:3 500

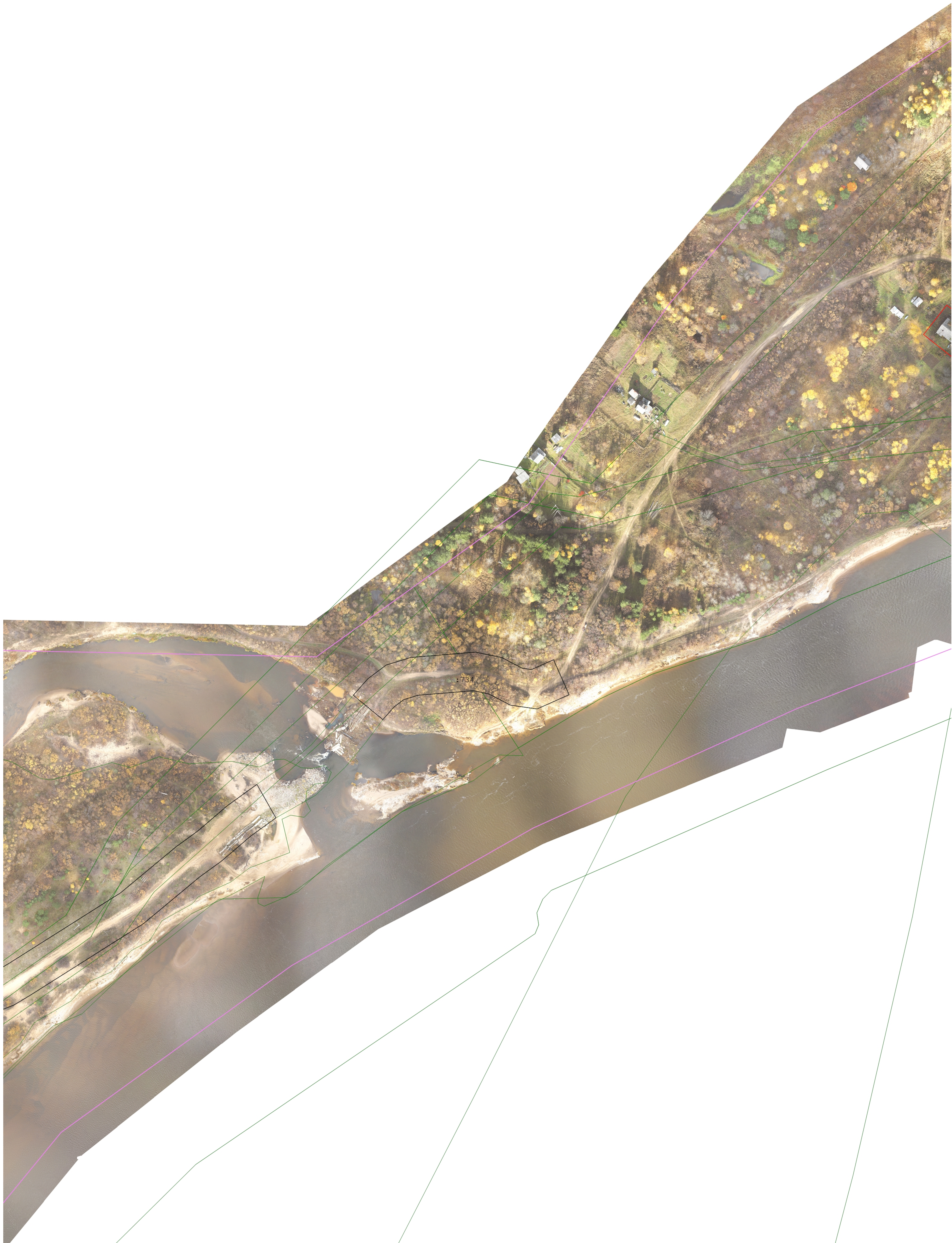
- Условные обозначения:**
- Существующая часть границы, сведения о которой содержится в ЕГРН
  - Вновь образованная часть границы, сведения о которой достаточны для определения ее местоположения
  - Существующая часть границы, исправляемая в результате выявления реестровой ошибки в сведениях ЕГРН
  - Граница территориальных зон и охранных зон
  - Красные линии
  - Граница кадастрового квартала

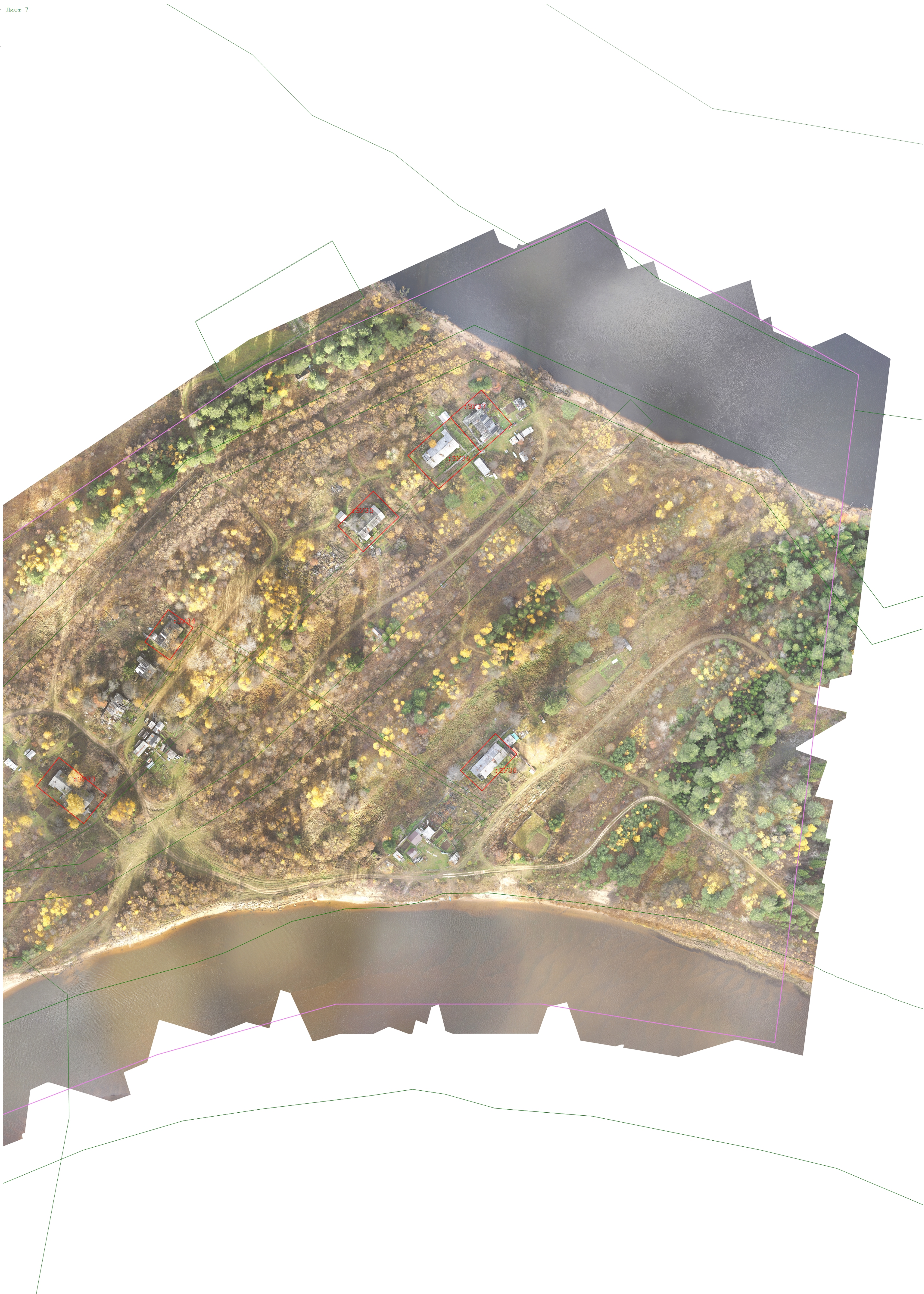














## ПОСТАНОВЛЕНИЕ ШУӦМ

от 29.09.2022 № 9/3107  
г. Сыктывкар, Республика Коми

О подготовке документации  
по межеванию территории

Руководствуясь ст.ст. 45, 46 Градостроительного кодекса Российской Федерации от 29.12.2004 № 190-ФЗ, главой 4.1 Федерального закона от 24.07.2007 № 221-ФЗ «О кадастровой деятельности», в целях проведения на территории МО ГО «Сыктывкар» комплексных кадастровых работ администрация МО ГО «Сыктывкар»

### ПОСТАНОВЛЯЕТ:

1. Разрешить АО «Ростехинвентаризация - Федеральное БТИ» организовать работу по подготовке документации по межеванию территории (проект межевания) в кадастровых кварталах 11:05:0106015, 11:05:0106018, 11:05:0106043, 11:05:0106045, 11:05:0107021, 11:05:0105014, 11:05:0101003, 11:05:0101004, 11:05:0101005, 11:05:0101006, 11:05:0103004, 11:05:0103007, 11:05:0105001, 11:05:0108001, 11:05:0105005, 11:05:0105006, 11:05:0105011, 11:05:0105020, 11:05:0105022, 11:05:0105025, 11:05:0301001, 11:05:0901001, 11:05:0105012, 11:05:0105013, 11:05:0105018, 11:05:0105019, 11:05:0106016, 11:05:0106017, 11:05:0106020, 11:05:0107010.

2. Настоящее постановление подлежит официальному опубликованию.

И.о. главы МО ГО «Сыктывкар» -  
руководителя администрации

В.Б. Голдин